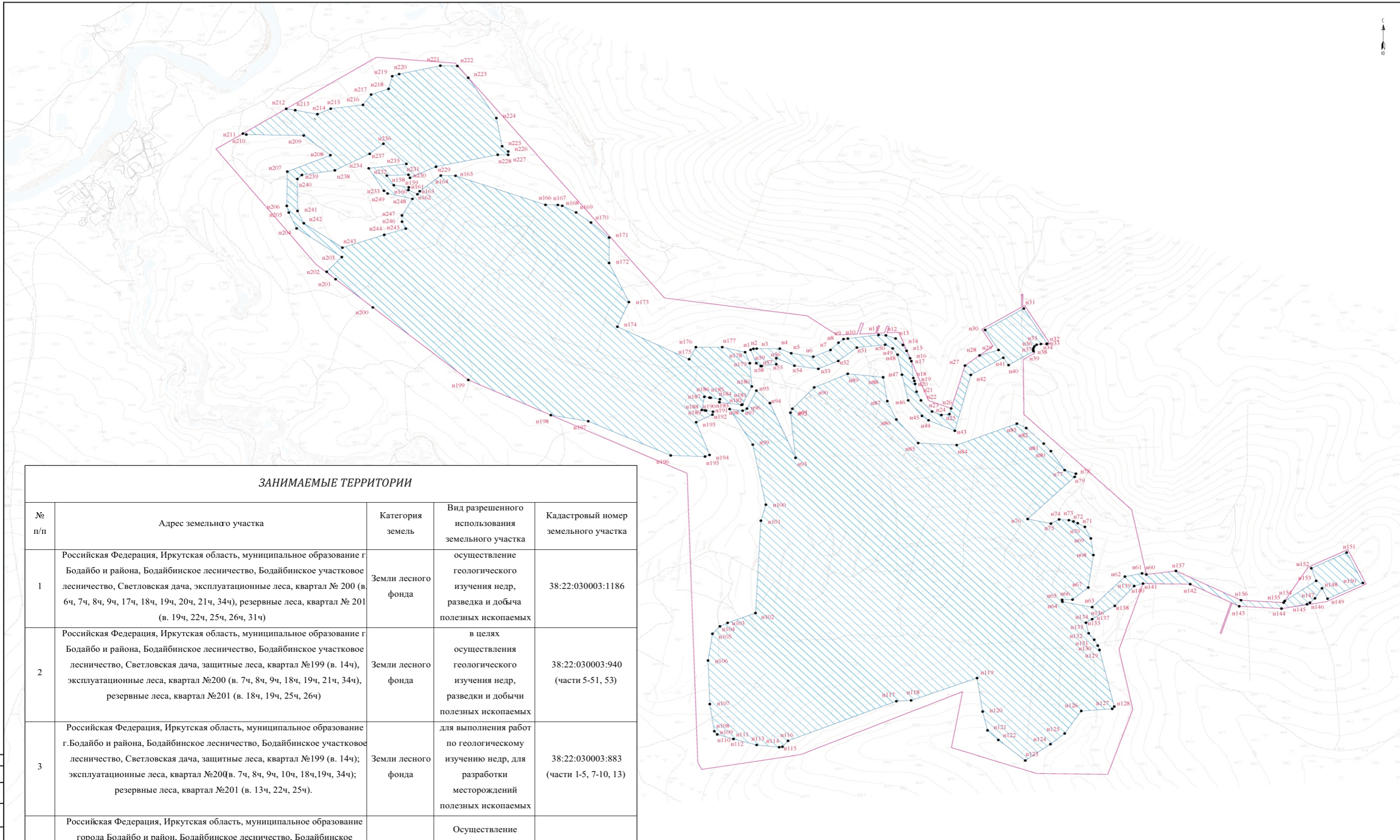


ЭКСПОЗИЦИЯ

Документация по планировке территории размещения объектов капитального строительства «Горно-обогатительный комбинат (ГОК) Светловский»
12.2022-ГОК_3/ППТ/ОЧ.ЧПТ. Чертёж планировки территории. М 1:5000



ЗАНИМАЕМЫЕ ТЕРРИТОРИИ

| № п/п | Адрес земельного участка | Категория земель | Вид разрешенного использования земельного участка | Кадастровый номер земельного участка |
|-------|---|---------------------|--|--|
| 1 | Российская Федерация, Иркутская область, муниципальное образование г.Бодайбо и района, Бодайбинское лесничество, Бодайбинское участковое лесничество, Светловская дача, эксплуатационные леса, квартал № 200 (в. 6ч, 7ч, 8ч, 9ч, 17ч, 18ч, 19ч, 20ч, 21ч, 34ч), резервные леса, квартал № 201 (в. 19ч, 22ч, 25ч, 26ч, 31ч) | Земли лесного фонда | осуществление геологического изучения недр, разведка и добыча полезных ископаемых | 38:22:030003:1186 |
| 2 | Российская Федерация, Иркутская область, муниципальное образование г.Бодайбо и района, Бодайбинское лесничество, Бодайбинское участковое лесничество, Светловская дача, защитные леса, квартал №199 (в. 14ч), эксплуатационные леса, квартал №200 (в. 7ч, 8ч, 9ч, 18ч, 19ч, 21ч, 34ч), резервные леса, квартал №201 (в. 18ч, 19ч, 25ч, 26ч) | Земли лесного фонда | в целях осуществления геологического изучения недр, разведки и добычи полезных ископаемых | 38:22:030003:940 (части 5-51, 53) |
| 3 | Российская Федерация, Иркутская область, муниципальное образование г.Бодайбо и района, Бодайбинское лесничество, Бодайбинское участковое лесничество, Светловская дача, защитные леса, квартал №199 (в. 14ч); эксплуатационные леса, квартал №200(в. 7ч, 8ч, 9ч, 10ч, 18ч,19ч, 34ч); резервные леса, квартал №201 (в. 13ч, 22ч, 25ч). | Земли лесного фонда | для выполнения работ по геологическому изучению недр, для разработки месторождений полезных ископаемых | 38:22:030003:883 (части 1-5, 7-10, 13) |
| 4 | Российская Федерация, Иркутская область, муниципальное образование города Бодайбо и район, Бодайбинское лесничество, Бодайбинское участковое лесничество, Светловская дача, защитные леса, квартал № 199 (в. 14ч), эксплуатационные леса, кварталы №№ 200 (в. 6ч, 7ч, 8ч, 9ч, 18ч, 19ч, 20ч, 21ч, 33ч, 34ч), 201 (в. 18ч, 19ч, 25ч, 26ч, 31ч) | Земли лесного фонда | Осуществление геологического изучения недр, разведка и добыча полезных ископаемых | 38:22:030003:1397 (части 1-10) |

Свернуть

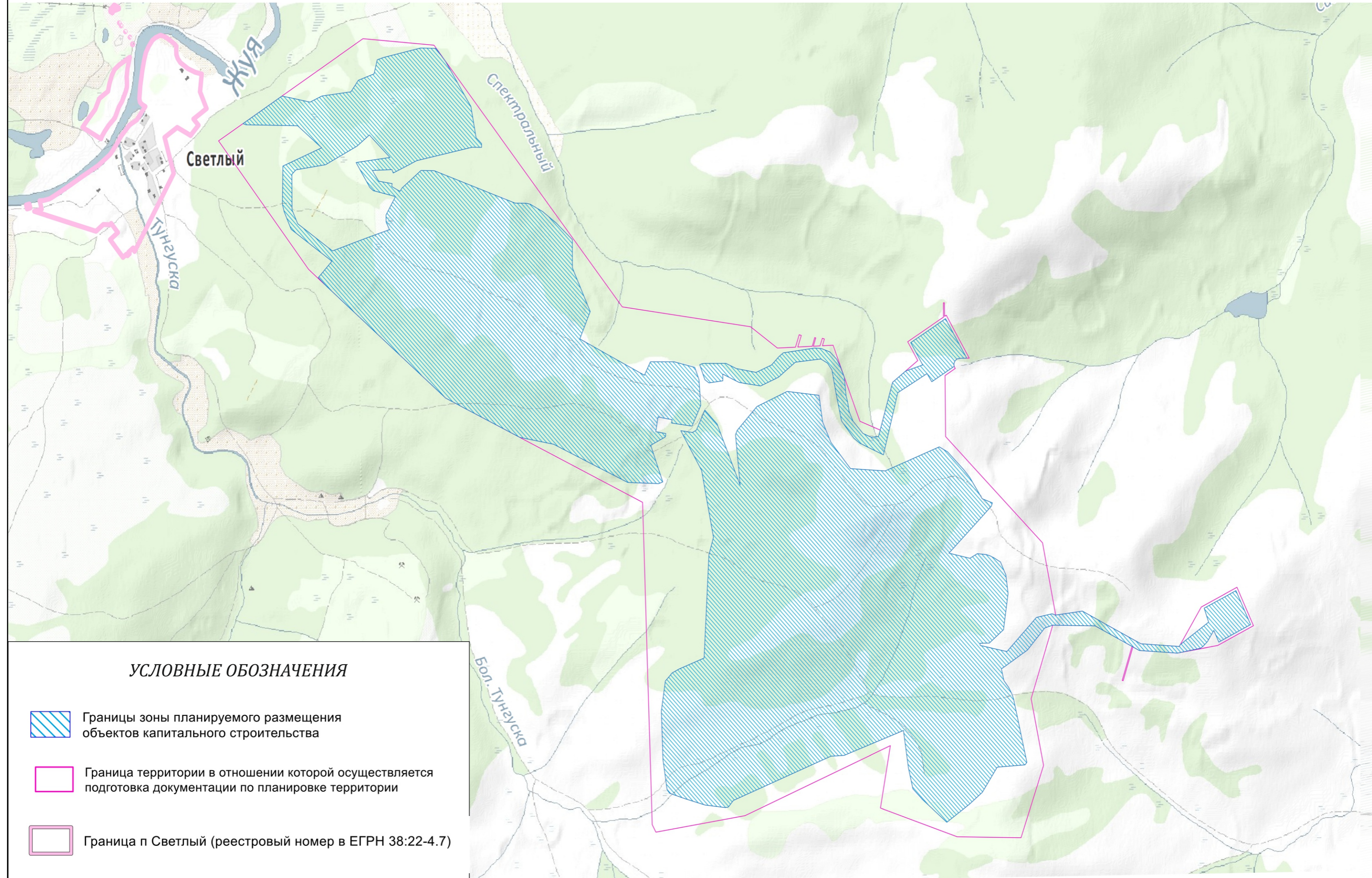
- Границы территории, в отношении которой осуществляется подготовка проекта планировки
- Границы зон планируемого размещения линейных объектов
- Характерные точки границы зон планируемого размещения объектов капитального строительства
- Номера характерных точек границы зон планируемого размещения объектов капитального строительства
- Инженерно - топографический план М1:5000

| 12.2022-ГОК_3-ППТ/ОЧ.ЧПТ | | Листы чертежа по планировке территории размещения объектов капитального строительства «Горно-обогатительный комбинат (ГОК) Светловский» | |
|--------------------------|---------------|---|-------------|
| № п/п | Наименование | Дата | Исполнитель |
| 1 | Составитель | Иванов Е.А. | 01.22 |
| 2 | Проверил | Иванов Е.А. | 01.22 |
| 3 | Инженер | Иванов Е.А. | 01.22 |
| 4 | Проектировщик | Иванов Е.А. | 01.22 |

Составитель проекта планировки территории: Иванова А.В.
Инженер: Иванова А.В.
Проектировщик: Иванова А.В.

ЭКСПОЗИЦИЯ

Документация по планировке территории размещения объектов капитального строительства «Горно-обогатительный комбинат (ГОК) Светловский»
09.2022-ГОК_3/ППТ/МО.ПСТП. Фрагмент карты планировочной структуры территории поселения. М 1:10000



УСЛОВНЫЕ ОБОЗНАЧЕНИЯ



Границы зоны планируемого размещения объектов капитального строительства



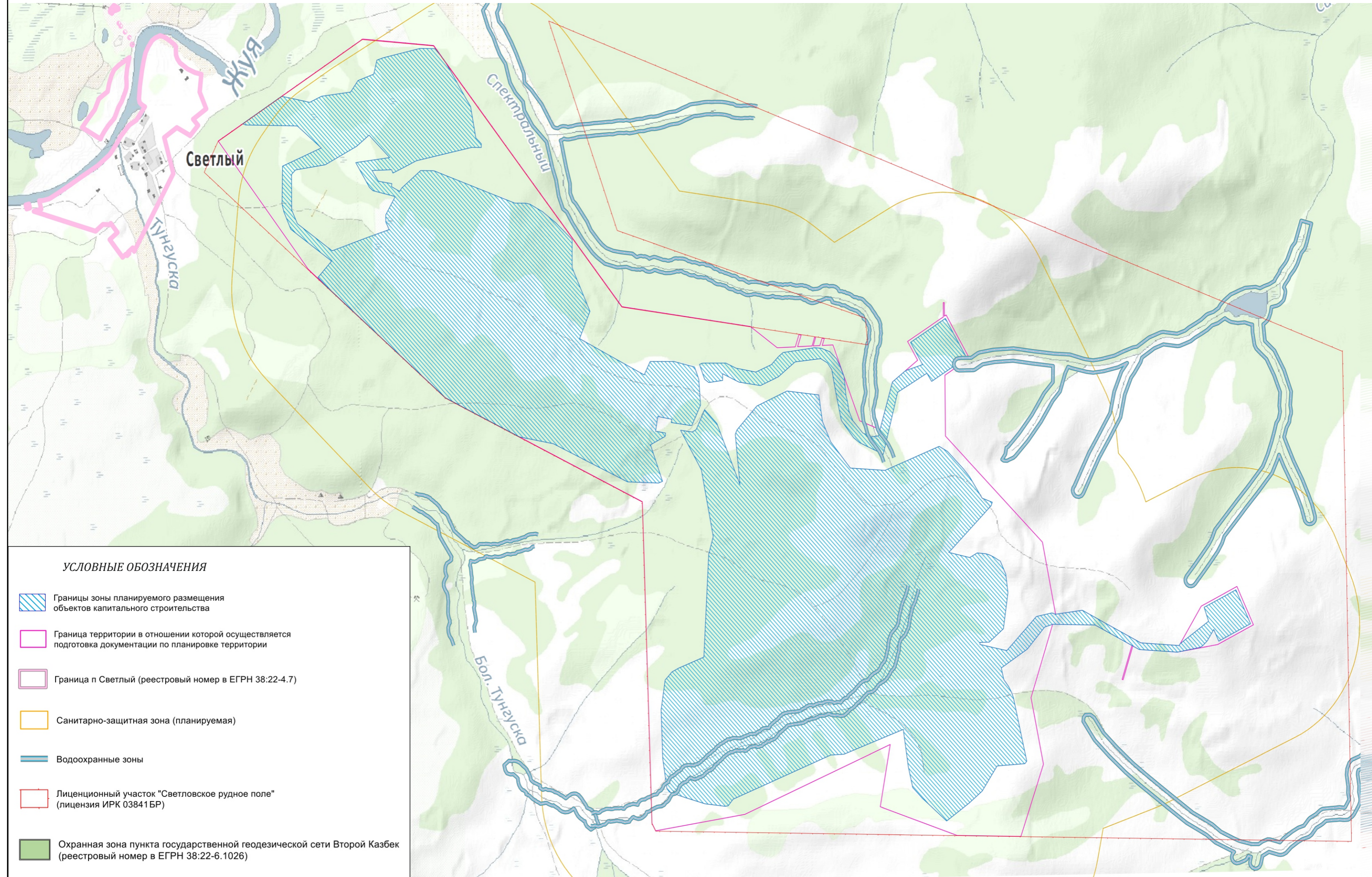
Граница территории в отношении которой осуществляется подготовка документации по планировке территории



Граница п Светлый (реестровый номер в ЕГРН 38:22-4.7)

ЭКСПОЗИЦИЯ

Документация по планировке территории размещения объектов капитального строительства «Горно-обогатительный комбинат (ГОК) Светловский»
09.2022-ГОК_3/ППТ/МО.30УИТ. Схема границ зон с особыми условиями использования территории. М 1:10000



ЭКСПОЗИЦИЯ

Документация по планировке территории размещения объектов капитального строительства «Горно-обогатительный комбинат (ГОК) Светловский»
09.2022-ГОК_3/ППТ/МО.СИТ. Схема современного использования территории. М 1:10000

