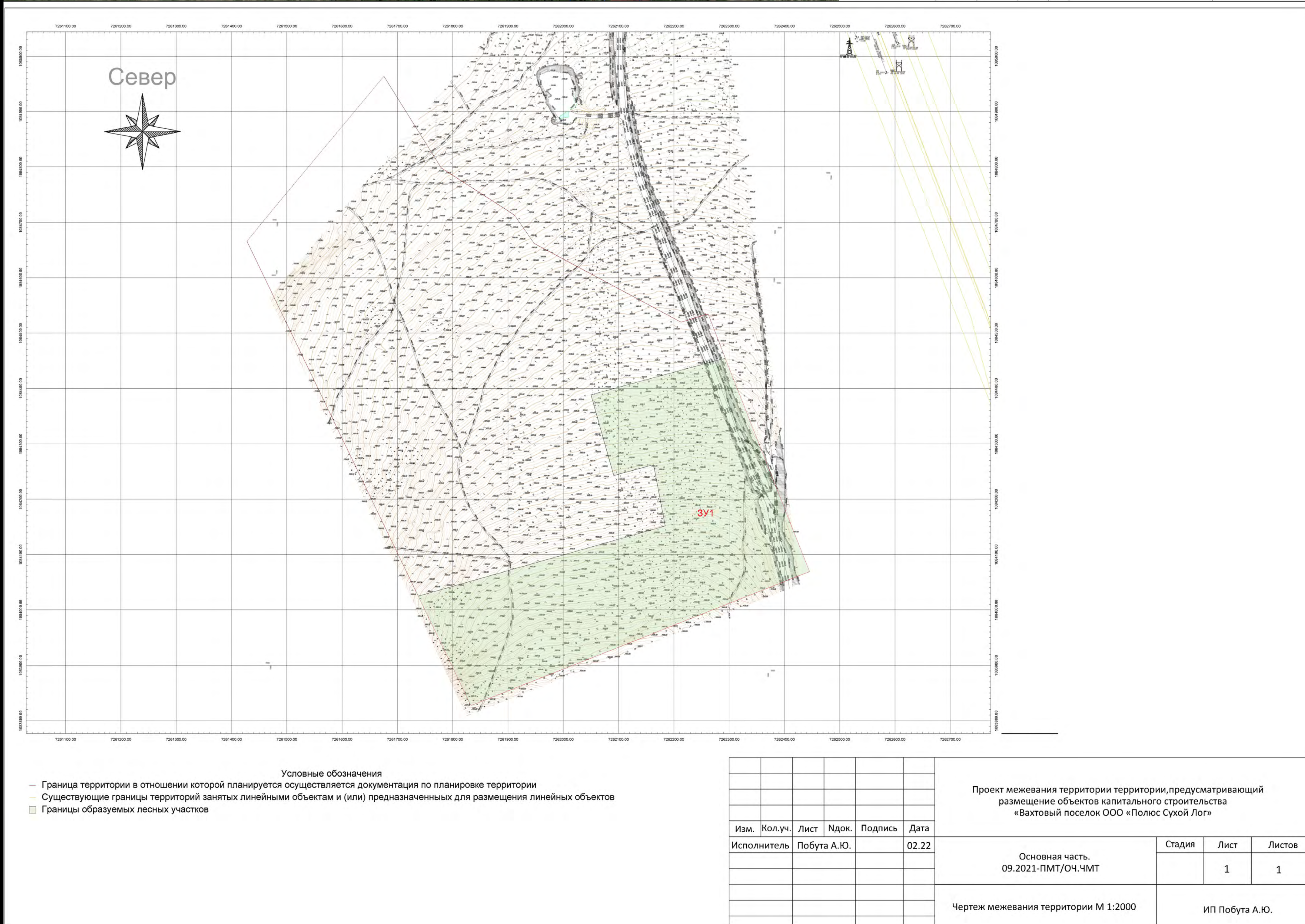
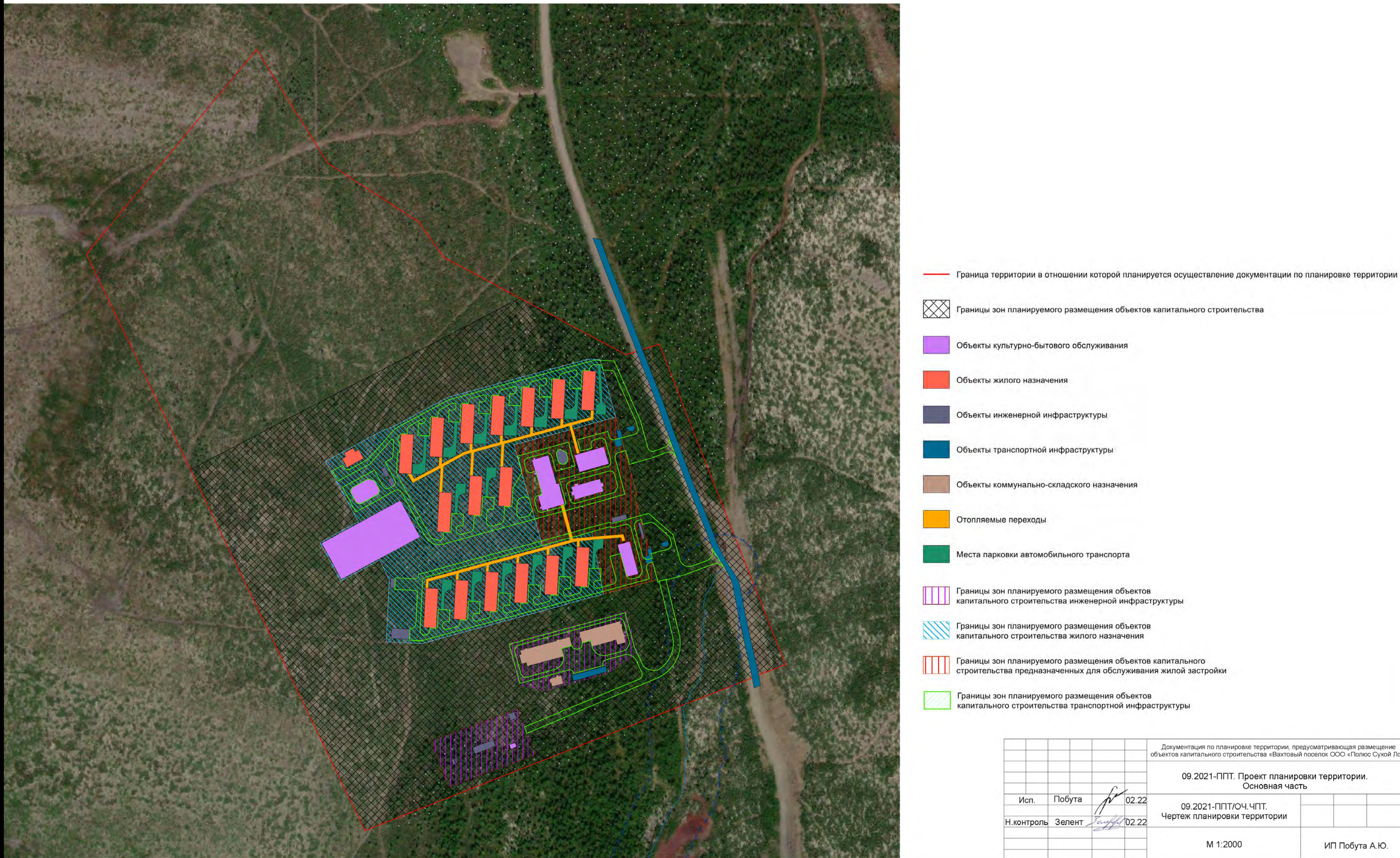


**ЭКСПОЗИЦИЯ ПРОЕКТА ПЛАНИРОВКИ ТЕРРИТОРИИ, ПРЕДУСМАТРИВАЮЩЕЙ РАЗМЕЩЕНИЕ ОБЪЕКТОВ КАПИТАЛЬНОГО СТРОИТЕЛЬСТВА «ВАХТОВЫЙ ПОСЕЛОК ООО «ПОЛЮС СУХОЙ ЛОГ» В ГРАНИЦАХ КРОПОТКИНСКОГО МУНИЦИПАЛЬНОГО ОБРАЗОВАНИЯ**

Документация по планировке территории, предусматривающая размещение объектов капитального строительства «Вахтовый поселок ООО «Полюс Сухой Лог»



Проект планировки территории, предусматривающей размещение объектов капитального строительства «Вахтовый поселок ООО «Полюс Сухой Лог».

Территория, применительно к которой осуществляется подготовка проекта планировки территории расположена в границах Кропоткинского муниципального образования (городское поселение) Бодабинского района Иркутской области на землях лесного фонда и включает в себя следующие земельные участки:

№ п/п	Адрес земельного участка	Категория земель / Вид разрешенного использования земельного участка	Кадастровый номер земельного участка	Площадь, кв.м
1	Российская Федерация, Иркутская область, муниципальное образование города Бодайбо и района, Бодайбинское лесничество о, Бодайбинское лесничество, Артемовская дача, эксплуатационные леса, квартал № 145 (в. 1ч, 2ч, 3ч)	Земли лесного фонда / Осуществление геологического изучения недр, разведка и добыча полезных ископаемых, для строительства, реконструкции, эксплуатации линейных объектов, для заготовки древесины	38:22:030003:1246	587300

В целях рационального размещения объектов и раздела территории вахтового поселка непосредственно на жилую зону и зону размещения объектов, обслуживающих жилую зону, документацией по планировке территории (проектом межевания территории) предусмотрен раздел земельного участка с кадастровым номером 38:22:030003:1246 на два земельных участка.

Вахтовый комплекс ООО «Полюс Сухой Лог» предназначен для проживания и социально-бытового обслуживания людей, работающих вахтовым методом в ООО «Полюс Сухой Лог».

Предполагаемые характеристики планируемых объектов капитального строительства (уточняются при архитектурно-строительном проектировании):

Трансформаторная подстанция КТП 35/0,4 кВ 2КТП-2.1;

Трансформаторная подстанция КТП 35/04 кВ 2КТП-2.4;

Очистные сооружения хозяйственно-бытовых стоков (Вахтовый посёлок);

Павильон механической очистки;

Мобильный центр обработки данных с ДГУ;

Общеджития на 246 мест № 1, № 2, № 3;

КПП;

Водопроводные сооружения для хозяйственно-питьевых и противопожарных нужд;

Резервная дизельная электростанция.

**Перечень образуемых земельных участков**

Условный номер земельного участка	Площадь, кв. м	Вид разрешенного использования	Категория земель/адрес	Возможные способы образования земельных участков	
				Способы образования (для частей земельного участка – цель образования)	Исходные земли и (или) земельные участки
1	2	3	4	5	6
<b>ОБРАЗУЕМЫЕ ЗЕМЕЛЬНЫЕ УЧАСТКИ</b>					
38:22:030003:3:3У1	184750	для строительства, реконструкции, эксплуатации линейных объектов, в целях осуществления геологического изучения недр, разведки и добычи полезных ископаемых, заготовки древесины	Земли лесного фонда/Российская Федерация, Иркутская область, муниципальное образование г. Бодайбо и района, Бодайбинское лесничество, Бодайбинское лесничество, Артемовская дача, эксплуатационные леса, квартал № 145 (в. 1ч, 2ч, 3ч)	Образование земельного участка путем раздела с сохранением исходного в измененных границах	38:22:030003:1246