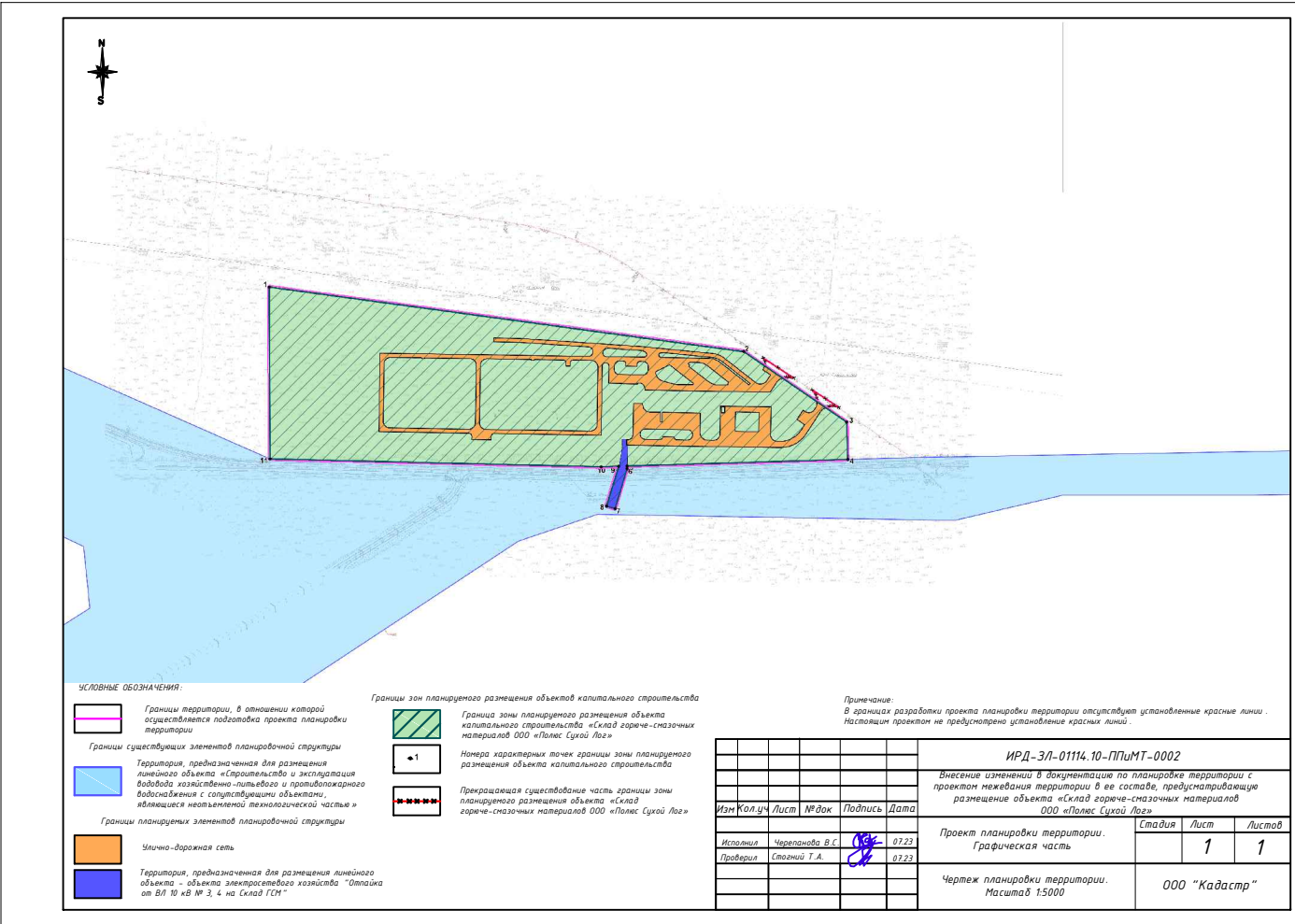


ИНФОРМАЦИОННЫЕ МАТЕРИАЛЫ К ПРОЕКТУ, ПОДЛЕЖАЩЕМУ РАССМОТРЕНИЮ НА ПУБЛИЧНЫХ СЛУШАНИЯХ:
ПРОЕКТ ВНЕСЕНИЯ ИЗМЕНЕНИЙ В ДОКУМЕНТАЦИЮ ПО ПЛАНИРОВКЕ ТЕРРИТОРИИ С ПРОЕКТОМ МЕЖЕВАНИЯ ТЕРРИТОРИИ В ЕЕ СОСТАВЕ, ПРЕДУСМАТРИВАЮЩУЮ РАЗМЕЩЕНИЕ
ОБЪЕКТА «СКЛАД ГОРЮЧЕ-СМАЗОЧНЫХ МАТЕРИАЛОВ ООО «ПОЛЮС СУХОЙ ЛОГ»

Проект внесения изменений в документацию по планировке территории с проектом межевания территории в ее составе , предусматривающую размещение объекта «Склад горюче-смазочных материалов ООО «Полюс Сухой Лог», утвержденную постановлением администрации Кропоткинского городского поселения от 20.12.2022 № 314-п, выполнен в соответствии с требованиями статей 42 и 43 Градостроительного Кодекса Российской Федерации. Подготовка проекта внесения изменений в документацию по планировке территории необходима в связи с изменением границ зон планируемого размещения объекта , связанным с уточнением местоположения объектов, входящих в состав объекта капитального строительства «Склад горюче-смазочных материалов ООО «Полюс Сухой Лог». Проектом вносятся соответствующие изменения в текстовую и графическую часть утверждаемой части проекта планировки , а также в текстовую и графическую часть утверждаемой части проекта межевания территории .

В соответствии с утвержденным в установленном порядке техническом проектом №П-02/20-ТП-1 ООО «Полюс Сухой Лог» на территории Кропоткинского муниципального образования Бодайбинского района Иркутской области планируется строительство объекта капитального строительства «Склад горюче-смазочных материалов ООО «Полюс Сухой Лог». Границы, в которых осуществляется разработка документации по планировке территории, определены в соответствии с планируемым местоположением зданий и сооружений , проектируемых в составе объекта капитального строительства . Согласно сведениям Государственного лесного реестра территория, в границах которой разрабатывается документация по планировке территории, расположена на землях лесного фонда с местоположением: Бодайбинское лесничество, Бодайбинское участковое лесничество, Артемовская дача, эксплуатационные леса, квартал № 116 (в. 664). В соответствии с пунктом 4 статьи 36 Градостроительного Кодекса для земель лесного фонда градостроительные регламенты не устанавливаются. Принятые планировочные решения разработаны в соответствии с требованиями нормативно –технических документов, положениями действующих правил безопасной эксплуатации, СНиП, инструкций, ГОСТов, регламентирующих или отражающих требования по безопасной и надежной эксплуатации технологических сооружений предприятий по обеспечению нефтепродуктами (нефтебаз), повышению пожарной безопасности, соблюдения норм техники безопасности, охраны труда и защиты окружающей среды.

Документацией по планировке территории предусматривается размещение объекта «Склад горюче-смазочных материалов ООО «Полюс Сухой Лог» в границах существующих земельных участков с кадастровыми номерами 38:22:030003:1111, 38:22:030003:1174, проектом межевания территории не предполагается образование земельных участков . Использование земельных участков планируется осуществлять на основании действующих договоров аренды.



Места размещения объектов капитального строительства, проектируемых в составе объекта, могут быть уточнены при архитектурно-строительном проектировании, но не могут выходить за границы зон планируемого размещения таких объектов, установленных проектом планировки территории.

