

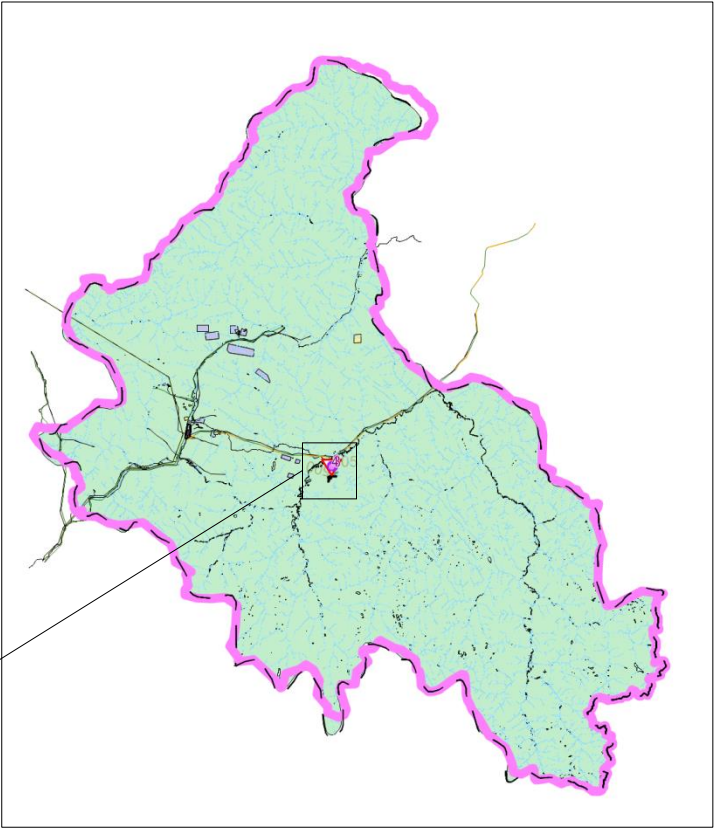
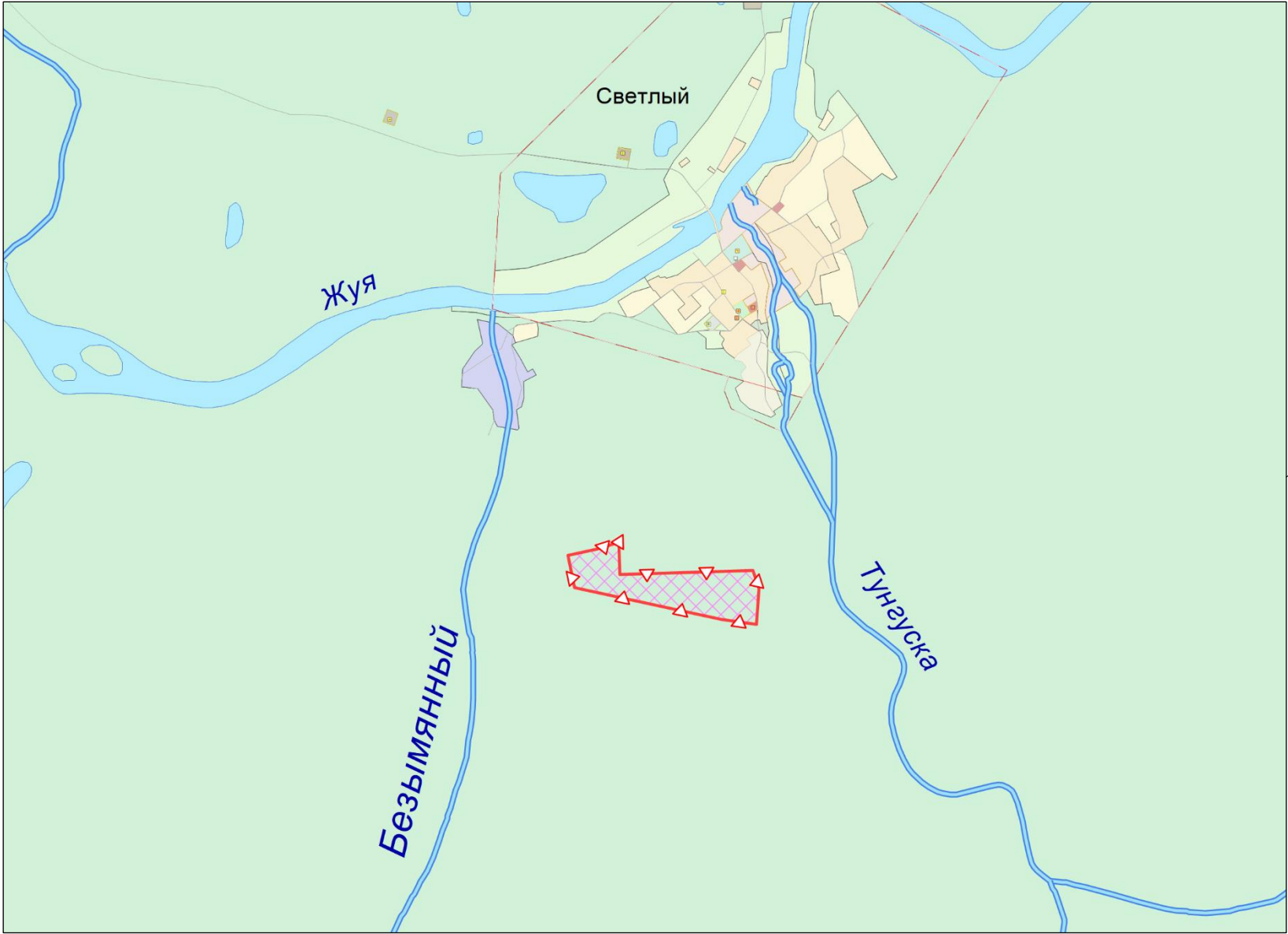
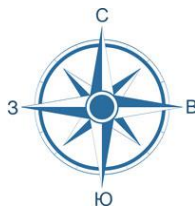
Чертеж планировки территории

Занимаемые территории				
№ п/п	Адрес/местоположение	Площадь, га	Категория земель	Кадастровый номер
1	Российская Федерация, Иркутская область, муниципальное образование города Бодайбо и района, Бодайбинское лесничество, Бодайбинское участковое лесничество, Светловская дача, эксплуатационные леса, квартал № 200 (в. 3ч)	13,2662	Земли лесного фонда	38:22:030003:1376

ЭКСПОЗИЦИЯ

Проект планировки территории для размещения и строительства объекта месторождения «Тунгуская площадь». Вахтовый поселок

Схема расположения планируемого объекта



УСЛОВНЫЕ ОБОЗНАЧЕНИЯ

Административно-территориальное деление

— граница муниципального образования

Планировка территории

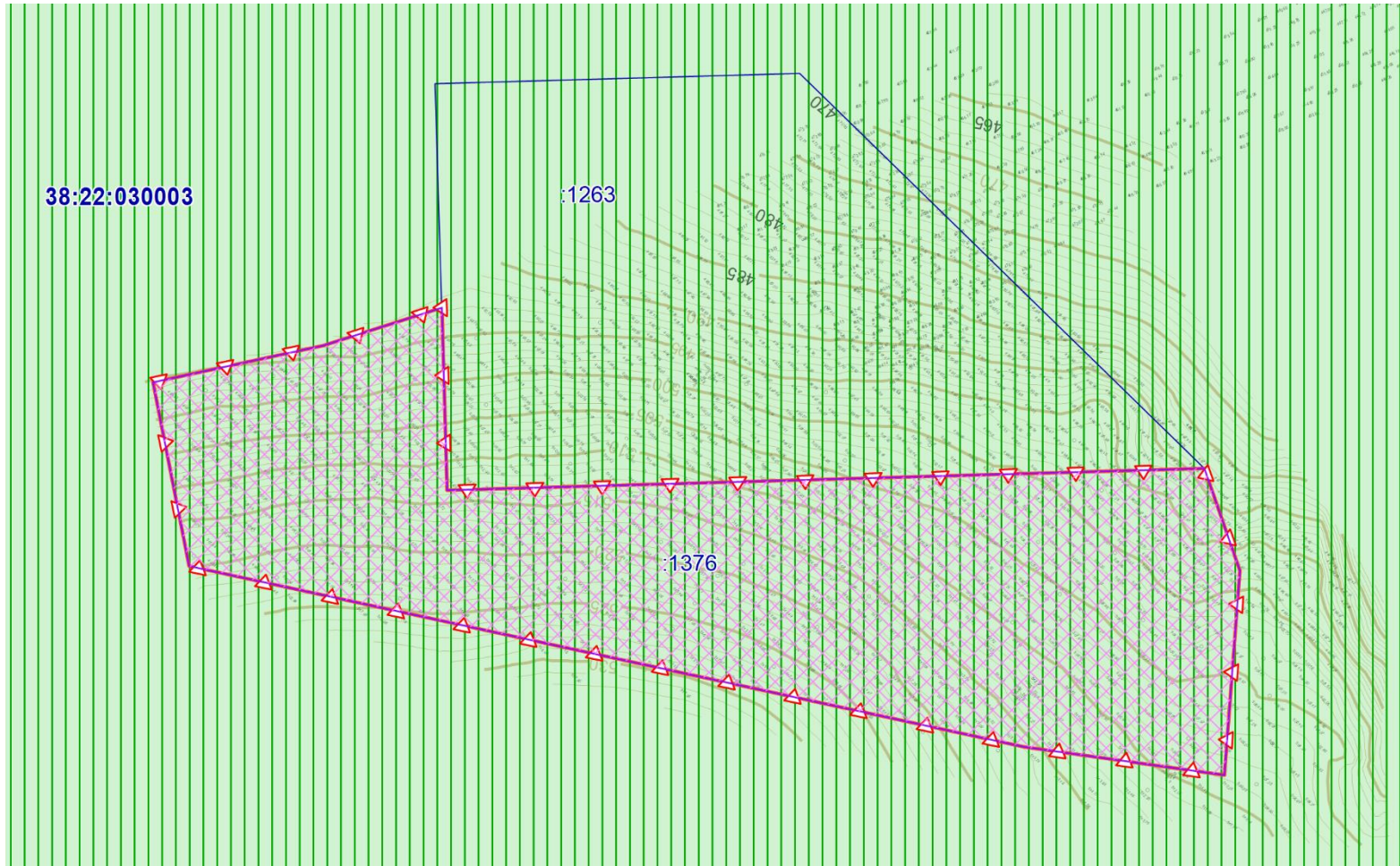
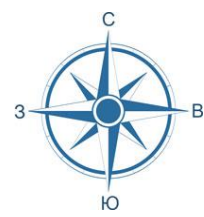
— границы территории, в отношении которой осуществляется подготовка

— границы зон планируемого размещения ОКС

ЭКСПОЗИЦИЯ

Проект планировки территории для размещения и строительства объекта месторождения «Тунгуская площадь». Вахтовый поселок

Схема использования территории в период подготовки проекта планировки территории



УСЛОВНЫЕ ОБОЗНАЧЕНИЯ

- Планировка территории
- границы территории, в отношении которой осуществляется подготовка
 - границы зон планируемого размещения ОКС
- Сведения ЕГРН
- границы существующих земельных участков, учтенных в ЕГРН
 - 38:22:030003** номер кадастрового квартала
 - :1376** кадастровый номер земельного участка, сведения о котором имеются в ЕГРН
- Категории земель
- земли лесного фонда
- Формы собственности на существующие земельные участки
- собственность РФ