

# ЭКСПОЗИЦИЯ

Документация по планировке территории размещения объектов капитального строительства «Горно-обогатительный комбинат (ГОК) Светловский»  
09.2022-ГОК 3/ППТ/ОЧ.ЧПТ. Чертёж планировки территории. М 1:5000

## ЗАНИМАЕМЫЕ ТЕРРИТОРИИ

№ п/п	Адрес земельного участка	Категория земель	Вид разрешенного использования земельного участка	Кадастровый номер земельного участка
1	Российская Федерация, Иркутская область, муниципальное образование г. Бодайбо и района, Бодайбинское лесничество, Бодайбинское участковое лесничество, Светловская дача, эксплуатационные леса, квартал № 200 (в. 6ч, 7ч, 8ч, 9ч, 17ч, 18ч, 19ч, 20ч, 21ч, 34ч), резервные леса, квартал № 201 (в. 19ч, 22ч, 25ч, 26ч, 31ч)	Земли лесного фонда	осуществление геологического изучения недр, разведка и добыча полезных ископаемых	38:22:030003:1186
2	Российская Федерация, Иркутская область, муниципальное образование г. Бодайбо и района, Бодайбинское лесничество, Бодайбинское участковое лесничество, Светловская дача, защитные леса, квартал №199 (в. 14ч), эксплуатационные леса, квартал №200 (в. 7ч, 8ч, 9ч, 18ч, 19ч, 21ч, 34ч), резервные леса, квартал №201 (в. 18ч, 19ч, 25ч, 26ч)	Земли лесного фонда	в целях осуществления геологического изучения недр, разведки и добычи полезных ископаемых	38:22:030003:940 (части 4-5, 12-51)
3	Российская Федерация, Иркутская область, муниципальное образование г.Бодайбо и района, Бодайбинское лесничество, Бодайбинское участковое лесничество, Светловская дача, защитные леса, квартал	Земли лесного фонда	для выполнения работ по геологическому изучению недр, для разработки месторождений полезных ископаемых	38:22:030003:883 (части 3-5, 7-8, 10, 13)

## УСЛОВНЫЕ ОБОЗНАЧЕНИЯ



Границы зоны планируемого размещения объектов капитального строительства



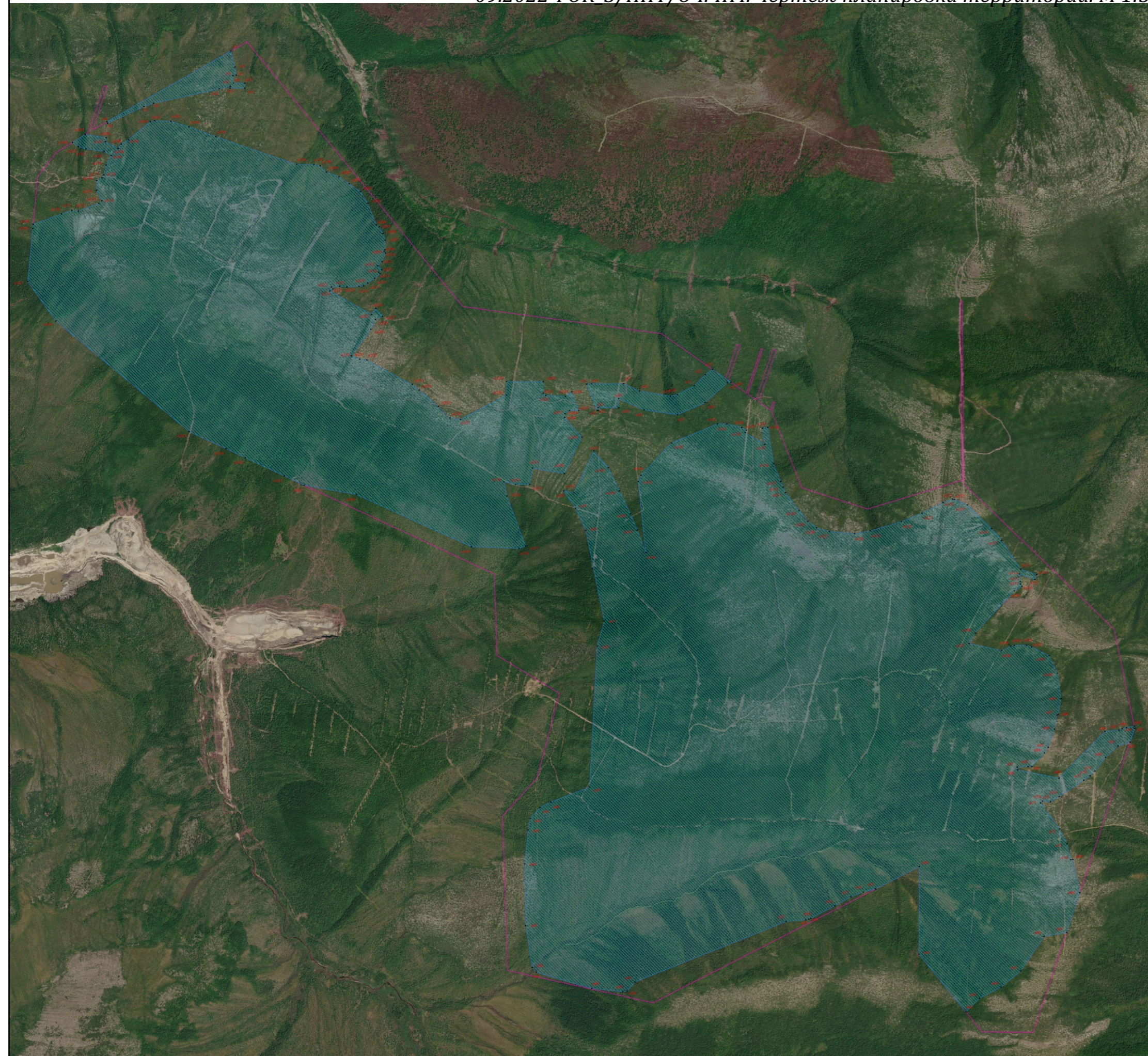
Граница территории в отношении которой осуществляется подготовка документации по планировке территории



Характерная точка границы зоны планируемого размещения объектов капитального строительства

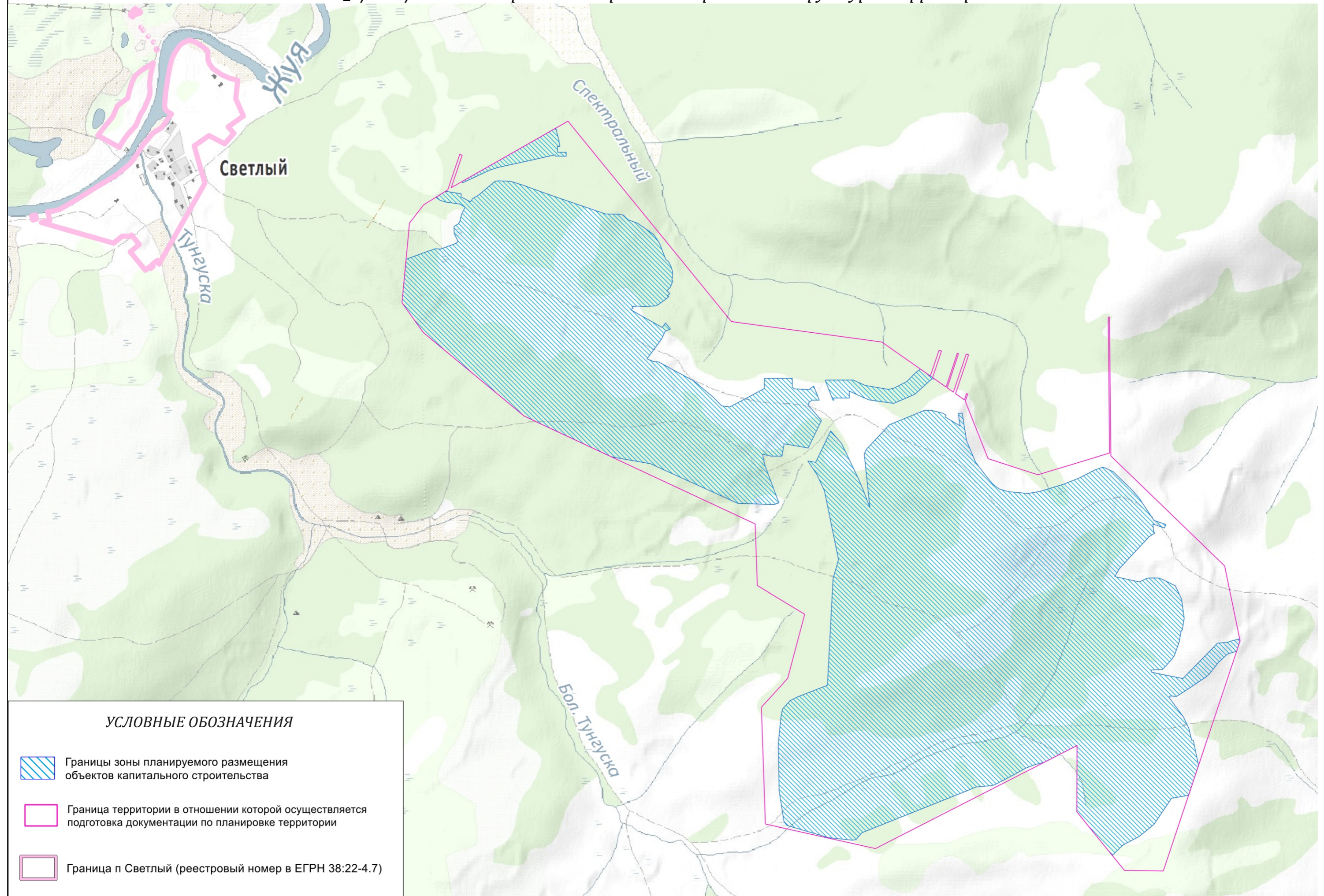


Номер характерной точки границы зоны планируемого размещения объектов капитального строительства



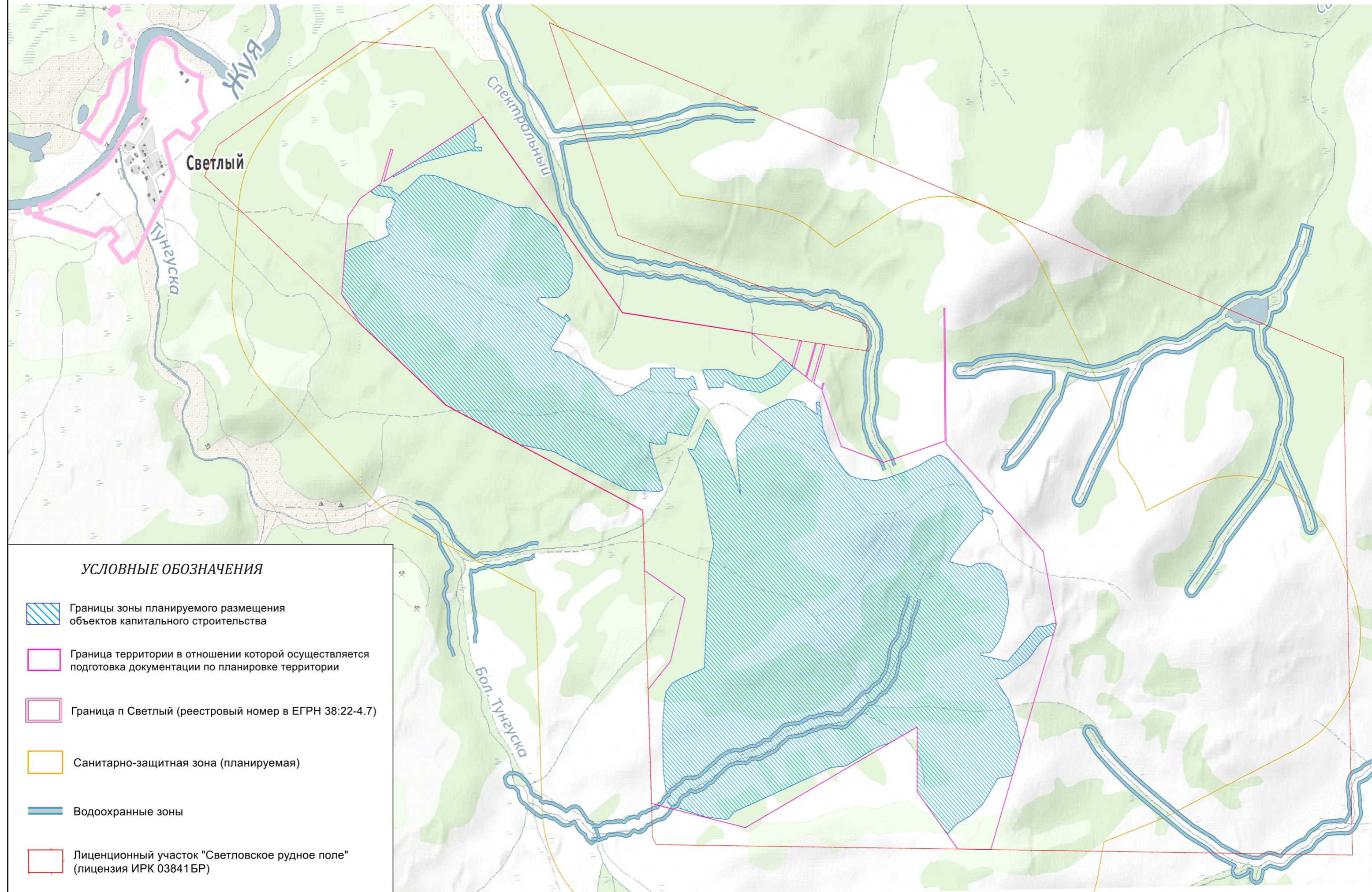
# ЭКСПОЗИЦИЯ

Документация по планировке территории размещения объектов капитального строительства «Горно-обогатительный комбинат (ГОК) Светловский»  
09.2022-ГОК\_3/ППТ/МО.ПСТП. Фрагмент карты планировочной структуры территории поселения. М 1:10000



# ЭКСПОЗИЦИЯ

Документация по планировке территории размещения объектов капитального строительства «Горно-обогатительный комбинат (ГОК) Светловский»  
09.2022-ГОК\_3/ППТ/МО.30УИТ. Схема границ зон с особыми условиями использования территории. М 1:10000



# ЭКСПОЗИЦИЯ

Документация по планировке территории размещения объектов капитального строительства «Горно-обогатительный комбинат (ГОК) Светловский»  
09.2022-ГОК\_3/ППТ/МО.СИТ. Схема современного использования территории. М 1:10000

