



Условные обозначения

- 38:22:030003 - номер кадастрового квартала
- проектные границы публичного сервитута
- кадастровый номер земельного участка по данным ЕГРН
- границы земельных участков, в отношении которых испрашивается публичный сервитут
- трасса ВЛ 110 кВ Сухой Лог-Полюс №2
- границы планируемых земельных участков под размещение опор ОКСа
- н4  - номера характерных точек границы публичного сервитута

Иркутская область  
Бодайбинский район  
«Кропоткинское городское поселение»  
Бодайбинское лесничество  
Бодайбинское участковое лесничество  
Артемовская дача

						Публичный сервитут ВЛ 110 кВ Сухой Лог – Полюс №2			
Изм.	Колуч.	Лист	№ док.	Подп.	Дата	Схема расположения границ публичного сервитута	Стадия	Лист	Листов
Разраб.	Павлова Е.С.			Ткач	18.10.21		П	1	11
Проверил	Ткачева Е.И.			Синица	18.10.21				
						М 1:5000	ЗАО "Электросетьпроект"		
ГИП	Халиляев Р.Ф.			Халиляев	18.10.21				





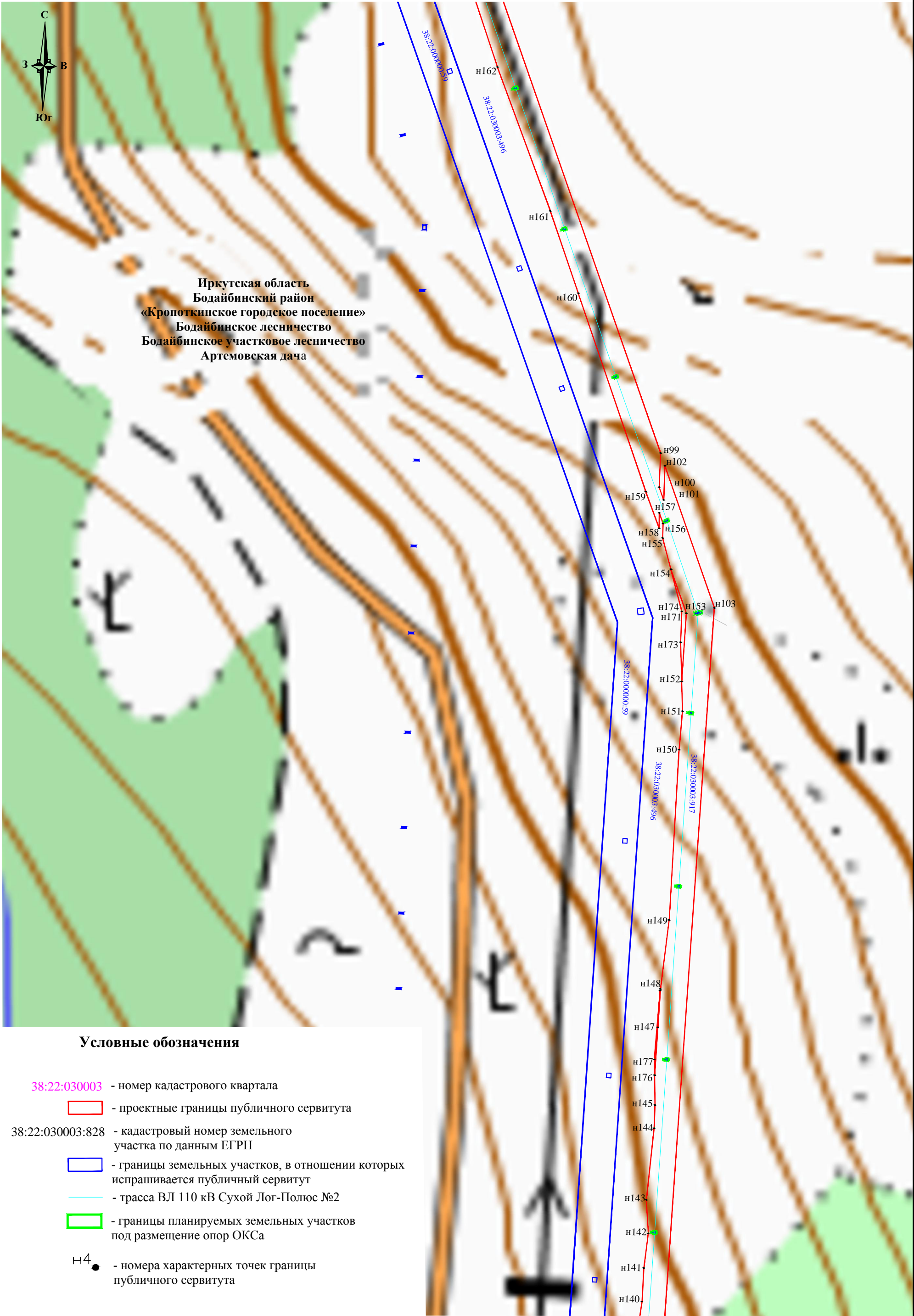
Иркутская область  
Бодайбинский район  
«Кропоткинское городское поселение»  
Бодайбинское лесничество  
Бодайбинское участковое лесничество  
Артемовская дача

Условные обозначения

- 38:22:030003 - номер кадастрового квартала
- проектные границы публичного сервитута
- 38:22:030003:828 - кадастровый номер земельного участка по данным ЕГРН
- границы земельных участков, в отношении которых испрашивается публичный сервитут
- трасса ВЛ 110 кВ Сухой Лог-Полюс №2
- границы планируемых земельных участков под размещение опор ОКСа
- н4 ● - номера характерных точек границы публичного сервитута

Изм.	Кол.уч.	Лист	Подк.	Подпись	Дата



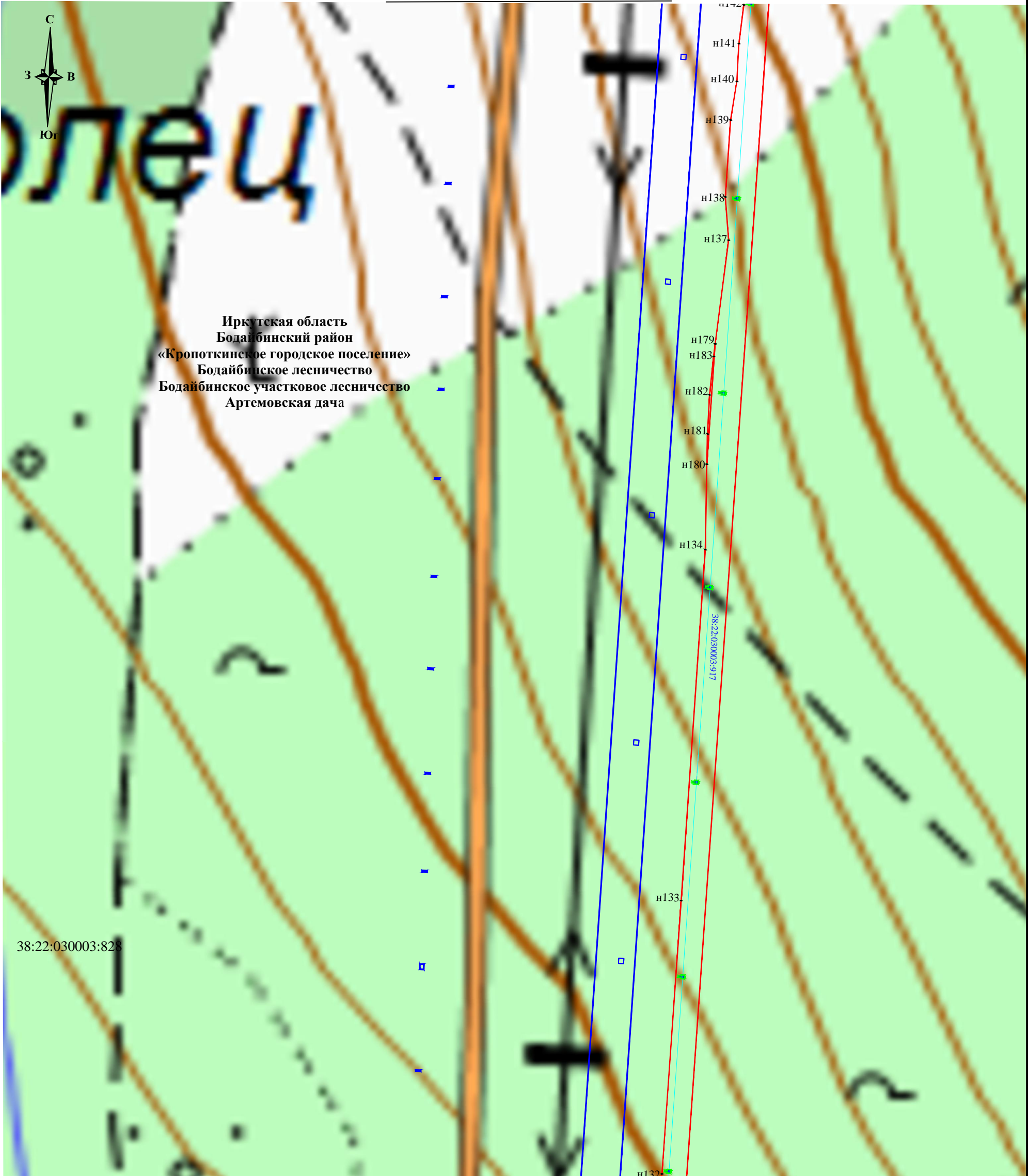


Условные обозначения

- 38:22:030003 - номер кадастрового квартала
- 38:22:030003:828 - кадастровый номер земельного участка по данным ЕГРН
- 38:22:030003:917 - границы земельных участков, в отношении которых испрашивается публичный сервитут
- 38:22:030003:496 - трасса ВЛ 110 кВ Сухой Лог-Полнос №2
- 38:22:030003:496 - границы планируемых земельных участков под размещение опор ОКСа
- Н4 - номера характерных точек границы публичного сервитута

Изм.	Кол.уч.	Лист	Подок	Подпись	Дата





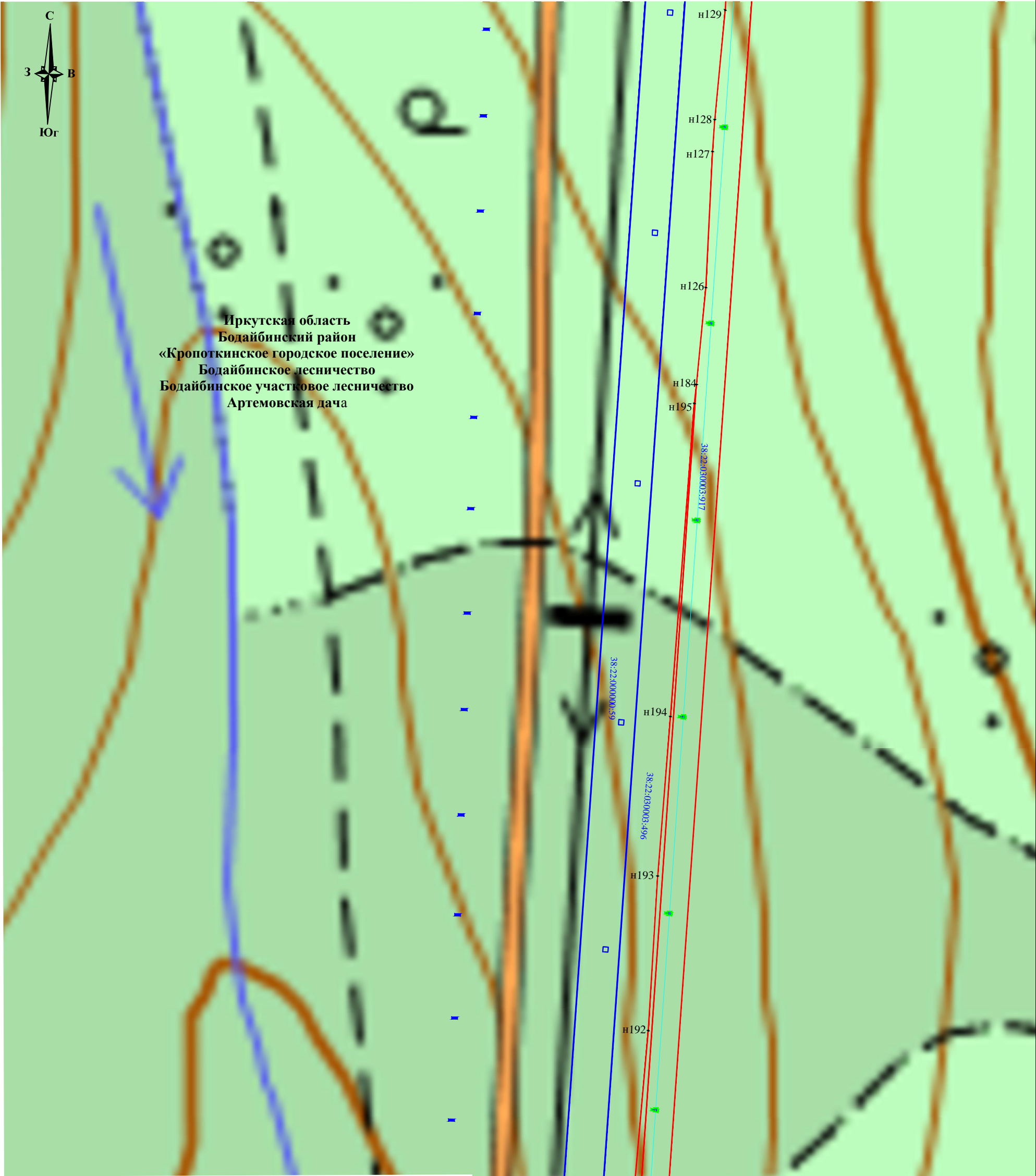
Условные обозначения

- 38:22:030003 - номер кадастрового квартала
- проектные границы публичного сервитута
- кадастровый номер земельного участка по данным ЕГРН
- границы земельных участков, в отношении которых испрашивается публичный сервитут
- трасса ВЛ 110 кВ Сухой Лог-Полус №2
- границы планируемых земельных участков под размещение опор ОКСа
- н4.  - номера характерных точек границы публичного сервитута

Согласовано	ГМП				
Инд. № подл.	Подп. и дата	Взам. инд. №			

Изм.	Кол.уч.	Лист	Ндок	Подпись	Дата





Условные обозначения

- 38:22:030003 - номер кадастрового квартала
- 38:22:030003:828 - кадастровый номер земельного участка по данным ЕГРН
- 38:22:030003:917 - границы земельных участков, в отношении которых испрашивается публичный сервитут
- 38:22:030003:496 - трасса ВЛ 110 кВ Сухой Лог-Полнос №2
- 38:22:000000:59 - границы планируемых земельных участков под размещение опор ОКСа
- Н4 - номера характерных точек границы публичного сервитута

Согласовано	ПМП				
Изд. № подл.	Подп. и дата	Взам. инд. №			

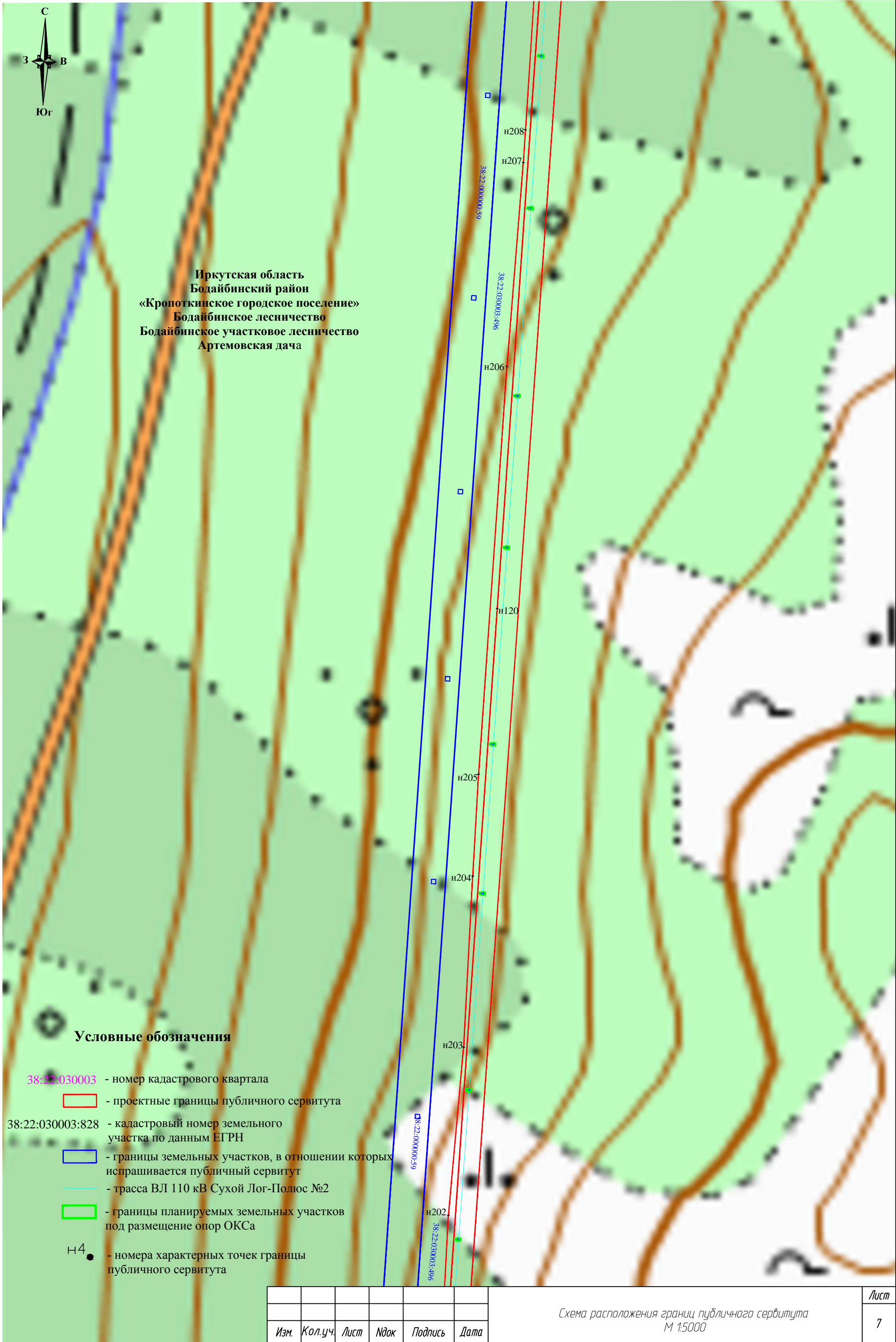
Изм.	Кол.уч.	Лист	Ндок	Подпись	Дата

Схема расположения границ публичного сервитута  
М 1:5000









Согласовано				
ПМП				
Взам. инд. №				
Подп. и дата				
Инд. № подл.				

Изм.	Кол.уч.	Лист	Ндок	Подпись	Дата

Схема расположения границ публичного сервитута  
М 1:5000

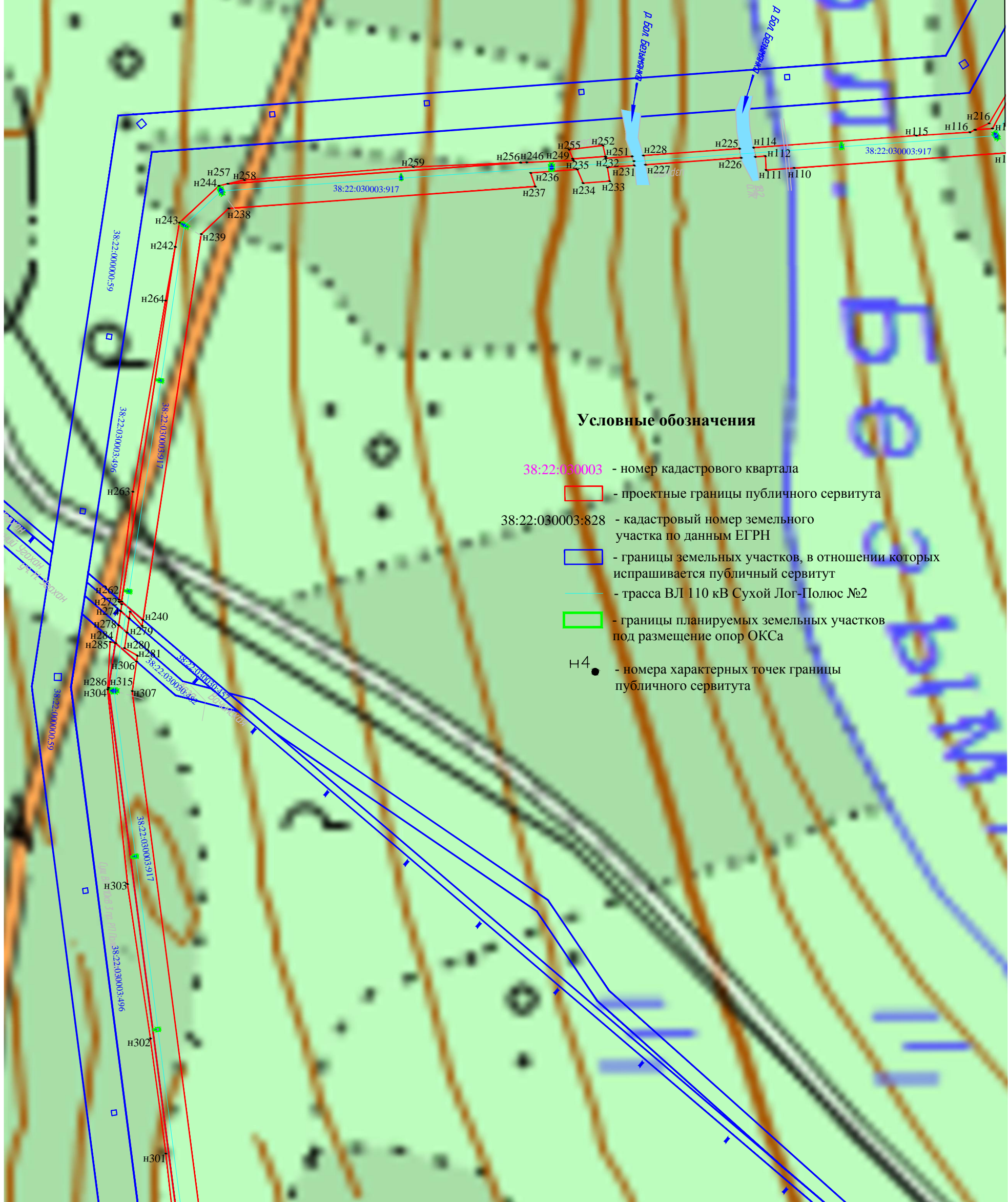








Иркутская область  
Бодайбинский район  
«Кропоткинское городское поселение»  
Бодайбинское лесничество  
Бодайбинское участковое лесничество  
Артемовская дача



Условные обозначения

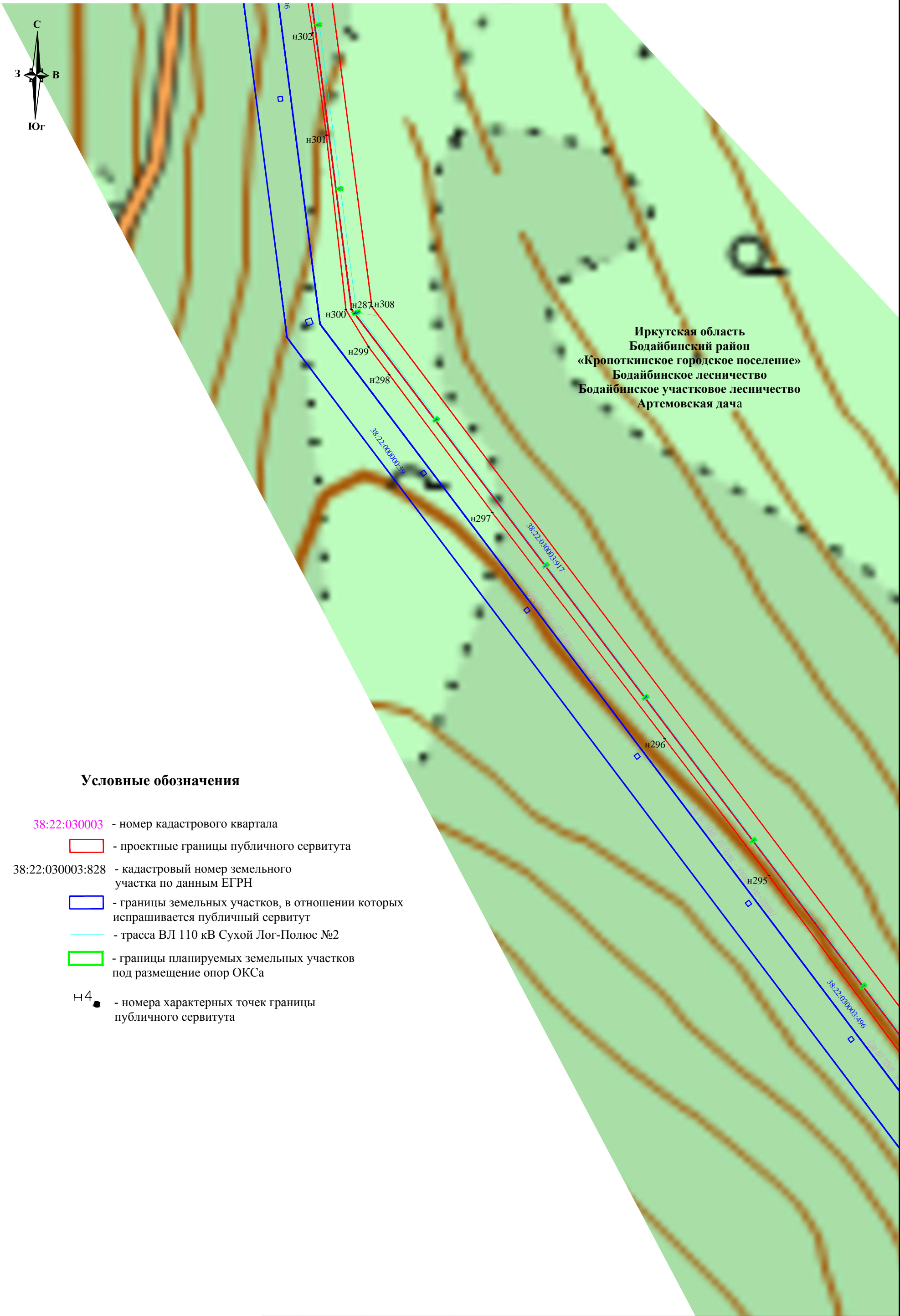
- 38:22:030003 - номер кадастрового квартала
- 38:22:030003:828 - кадастровый номер земельного участка по данным ЕГРН
- 38:22:030003:917 - проектные границы публичного сервитута
- 38:22:030003:496 - границы земельных участков, в отношении которых испрашивается публичный сервитут
- 38:22:030003:828 - трасса ВЛ 110 кВ Суходой Лог-Полюс №2
- 38:22:030003:917 - границы планируемых земельных участков под размещение опор ОКСа
- н4 - номера характерных точек границы публичного сервитута

Согласовано	ГИП				Взам. инв. №	Подп. и дата	Инв. № подл.

Изм.	Кол.уч.	Лист	Подк.	Подпись	Дата

Схема расположения границ публичного сервитута  
М 1:5000





Условные обозначения

- 38:22:030003 - номер кадастрового квартала
- проектные границы публичного сервитута
- 38:22:030003:828 - кадастровый номер земельного участка по данным ЕГРН
- границы земельных участков, в отношении которых испрашивается публичный сервитут
- трасса ВЛ 110 кВ Сухой Лог-Полус №2
- границы планируемых земельных участков под размещение опор ОКСа
- н4  - номера характерных точек границы публичного сервитута

Согласовано				
	ГИП			
	Взам. инв. №			
	Подп. и дата			
Инв. № подл.				

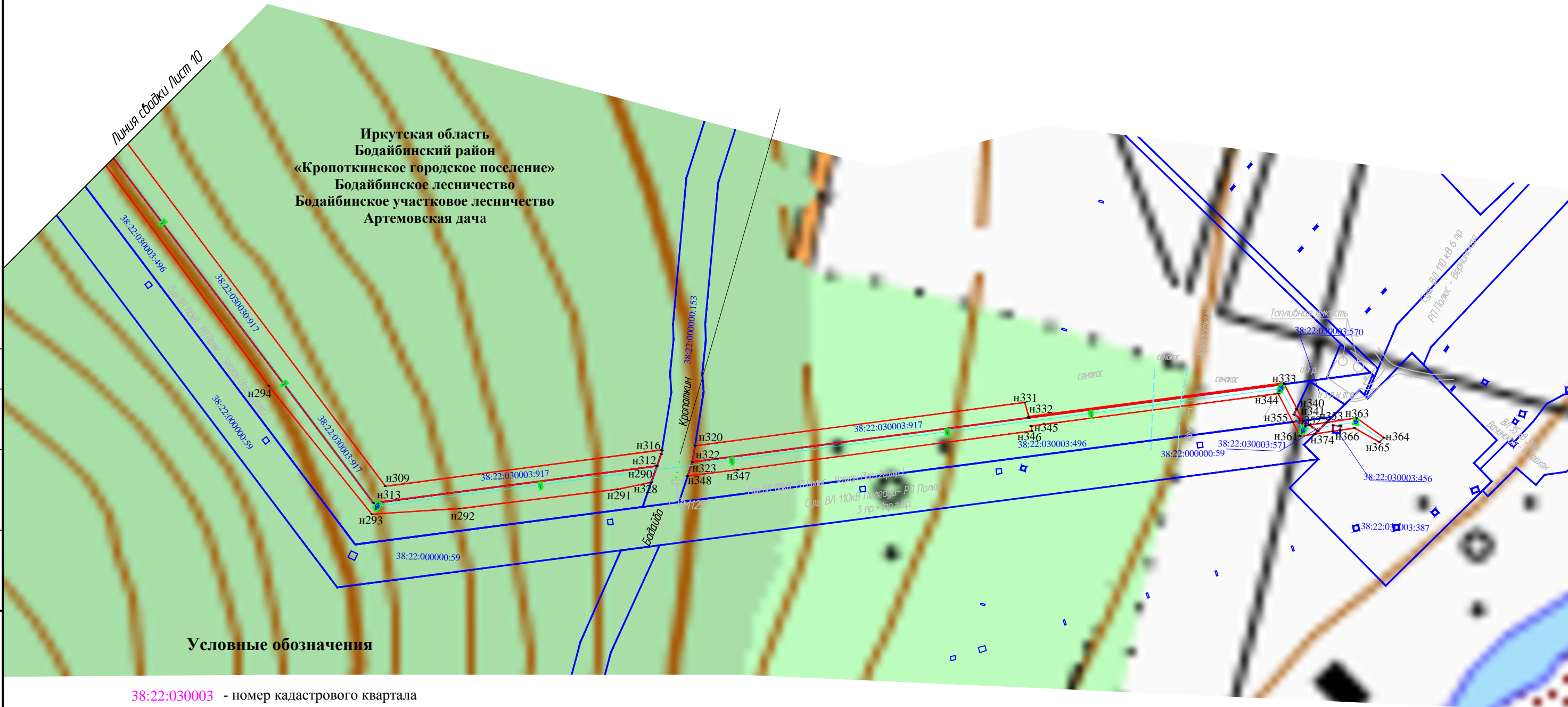
Изм.	Кол.уч.	Лист	Ндок	Подпись	Дата





Линия стока Лист 10

Иркутская область  
Бодайбинский район  
«Кропоткинское городское поселение»  
Бодайбинское лесничество  
Бодайбинское участковое лесничество  
Артемовская дача



### Условные обозначения

- 38:22:030003 - номер кадастрового квартала
- проектные границы публичного сервитута
- 38:22:030003:828 - кадастровый номер земельного участка по данным ЕГРН
- границы земельных участков, в отношении которых испрашивается публичный сервитут
- трасса ВЛ 110 кВ Сухой Лог-Полюс №2
- границы планируемых земельных участков под размещение опор ОКСа
- н4 ● - номера характерных точек границы публичного сервитута

Изм.	Кол.уч.	Лист	Ндок	Подпись	Дата

Схема расположения границ публичного сервитута  
М 1:5000